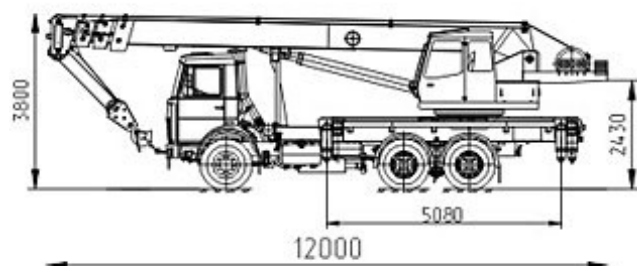


## КС-55727-1 «МАШЕКА» грузоподъемность 25 т.н.



**Автокран КС-55727-1** грузоподъемностью 25 тонн монтируется на автомобильном шасси МАЗ-630303 и предназначен для выполнения погрузочно-разгрузочных и строительно-монтажных работ с обычными грузами на рассредоточенных объектах

Четырёхсекционная телескопическая стрела автокрана КС-55727-1 длиной 10,08-28,08 м во втянутом положении обеспечивает автокрану компактность и маневренность при переездах, а в раздвинутом - обширную рабочую зону и большую высоту перемещения груза при работе автокрана. Возможность телескопирования секций стрелы с грузом позволяет автокрану выполнять специальные задания при монтаже, устанавливать грузы в труднодоступных местах, проносить их среди смонтированных конструкций.



## Технические характеристики крана КС-55727-1

Грузоподъемность максимальная, т	25
Максимальный грузовой момент, тм	80
Длина четырехсекционной телескопической стрелы, м	10,08...28,08
Максимальная высота подъема крюка, м	27,1
Вылет стрелы, м	3,2...20
Грузоподъемность на максимальном вылете, т	0,7
Высота подъема при максимальном вылете, м	19,6
Глубина опускания, м	3
Номинальная скорость подъема (опускания) груза, м/мин	6
Максимальная скорость подъема (опускания) пустого крюка и грузов до 4 т, м/мин	13,3
Скорость посадки груза не более, м/мин	0,4
Скорость вращения поворотной части, об./мин	0,2...0,96
Базовое шасси	МАЗ-630303
Полная масса автокрана, т	24,5
Распределение нагрузки на дорогу, тс	
через шины передних колес	6,5
через шины колес задней тележки	18
Габаритные размеры в транспортном положении, мм	
длина	12 000
ширина	2 500
высота	3 800
Температура эксплуатации, °С	±40

## Грузовысотные характеристики крана

